



外壁は白で統一し、
シンプルな外観と
なっている。
ウッドスタイルの
玄関ドアがアクセントと
なっている。





リビングから2階へ上がる
オープン階段

光と空間的なゆとりが魅力的な吹き抜けのリビング



リビングの隣の和室。引き戸を閉めれば独立した部屋となる

施主様こだわりのトーヨーキッチン。
シンクが広くシンク内で3枚のプレート
(調理台、まな板、マルプレート)を同時に
使うことができる。
また、キッチン下は床と全面密着していない
ので、湿気がこもらず、衛生的。



料理をしながらリビングを見渡せるキッチン

オーダーメイドの棚はシンプルで
使いやすさを重視。



2階子供部屋。クローゼットは湿気がこもらないように、扉はない。



2階廊下も窓からの光が差し込む



こだわりの寝室。ウォークインクローゼットは通気性を重視。



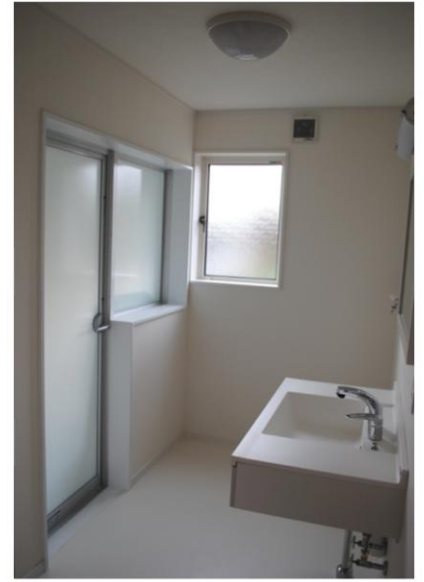
ウォークインクローゼットの棚は可動式で自由自在



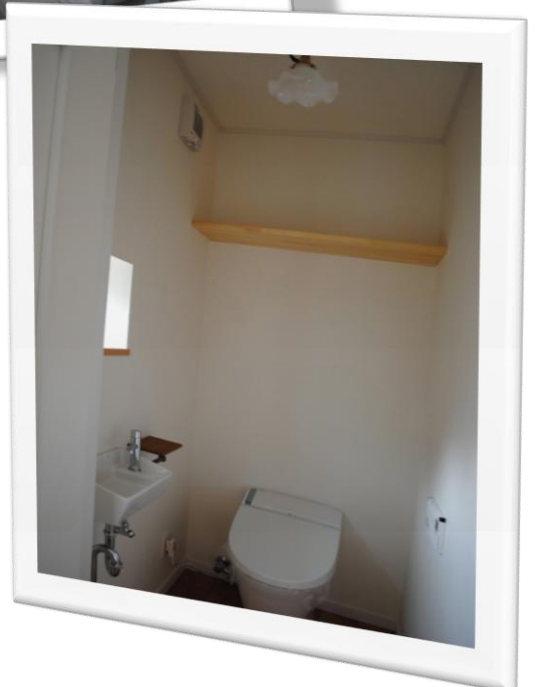
寝室内のロフト。収納スペースとして活躍



シンプルで清潔感を感じさせる洗面台。造り付けの棚で収納力UP！



廊下にサンルーム風の物干し場



タンクレスのためすっきりとしたトイレに。