



高床式のシンプルなお外観。



玄関を入ると広々としたホールがある。





リビングダイニングは琉球タタミを使用。和モダンな雰囲気を出している。大きな造り付けのテレビボードには沢山の収納スペースが設けられている。



キッチンと食器棚を同じメーカーの物を使用しているため、コンパクトに統一されている。ドアストッカーは沢山収納できてとても便利です。



1階には2部屋の和室があり落ち着いた雰囲気となっている。客間としても利用できる。

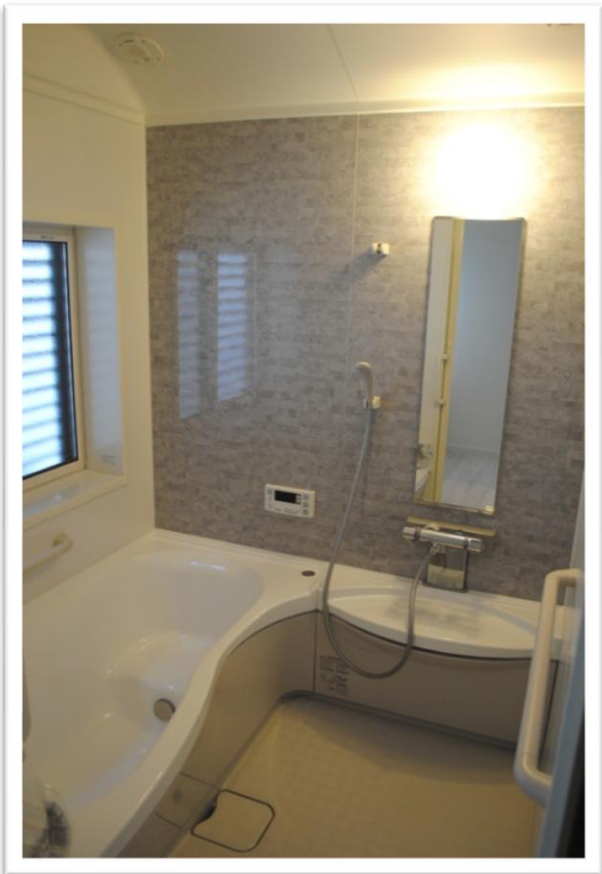


2階子供部屋。
日当たりも良く明るい
部屋となっている。



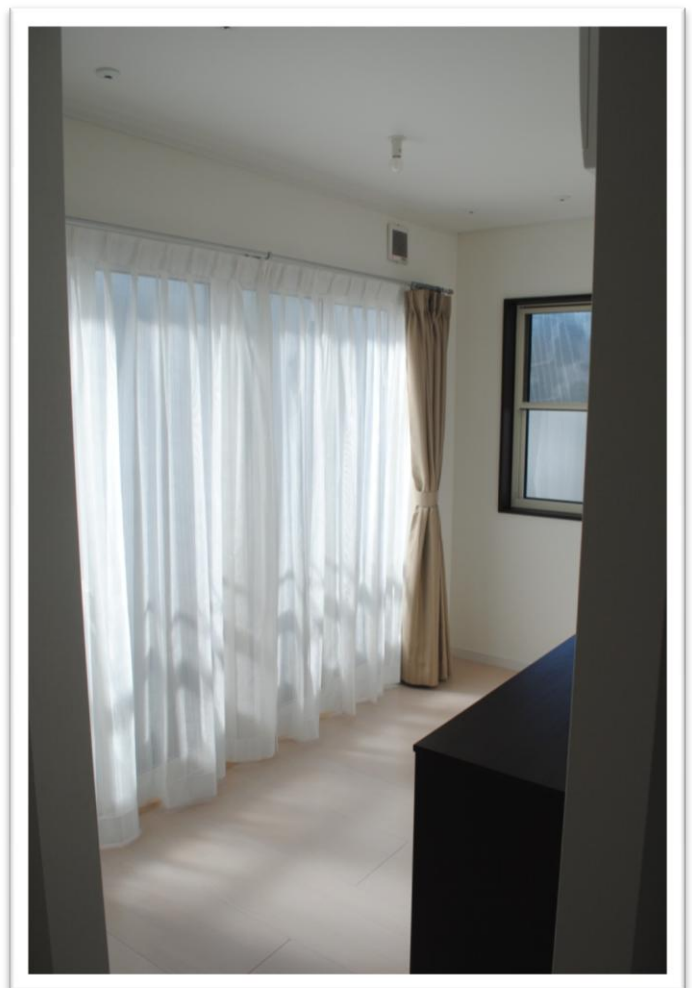
2階寝室と、ウォークイン・クローゼット。
造り付けの棚が設置されていて、衣類も沢山収納できる。
小窓も付いているので通気性も良い。





2階トイレ。
タンクがないため
スッキリとした空間と
なっている。

2階洗面コーナー。



2階サンルーム。造り付けのカウンター収
納があり、家事もしやすくなっている。

