



シンプルな外観にポーチと外壁に一部ウッドテキストを使い個性をだしている。



玄関入ってすぐに大容量のシューズストックを設置。玄関がスッキリ見えます。





開放感あふれる吹き抜けのリビング。梁をみせて木のぬくもりも感じることができます。



施主様オリジナルのファブリックパネル。白い壁のアクセントとなっている。実は引き戸になっていてオープンにすれば、風通しもよくなる。



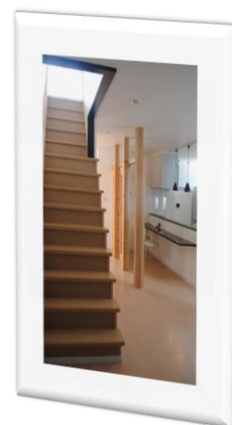
梁と同じ素材の柱を見せることにより、統一感がありスッキリと見せている。







リビングとキッチン間にラティスを取付け状況にあわせて視界を遮れるように工夫されている。



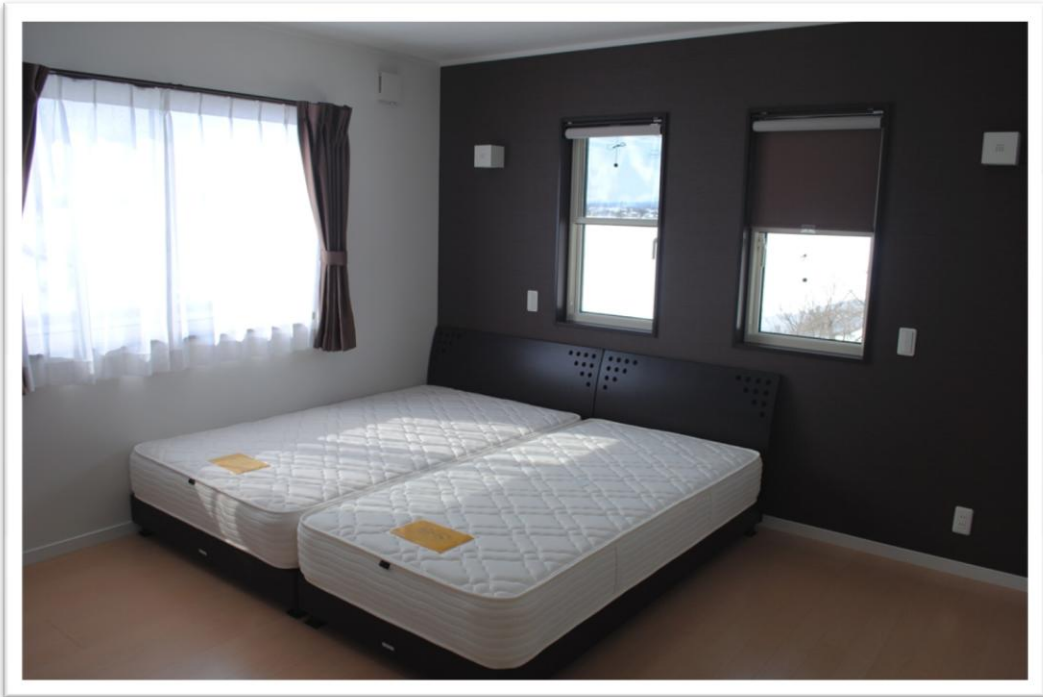
対面式キッチンにカウンターを付け、食事ができるようになっている。



板の間、床の間完備の広々とした日本和室



将来2部屋にできるようにと広々とした子供部屋



クロスを1面だけ違う色にした寝室。落ち着ける空間となっています。



2階サンルームスペース。引き戸を開ければリビングを見下ろせます。